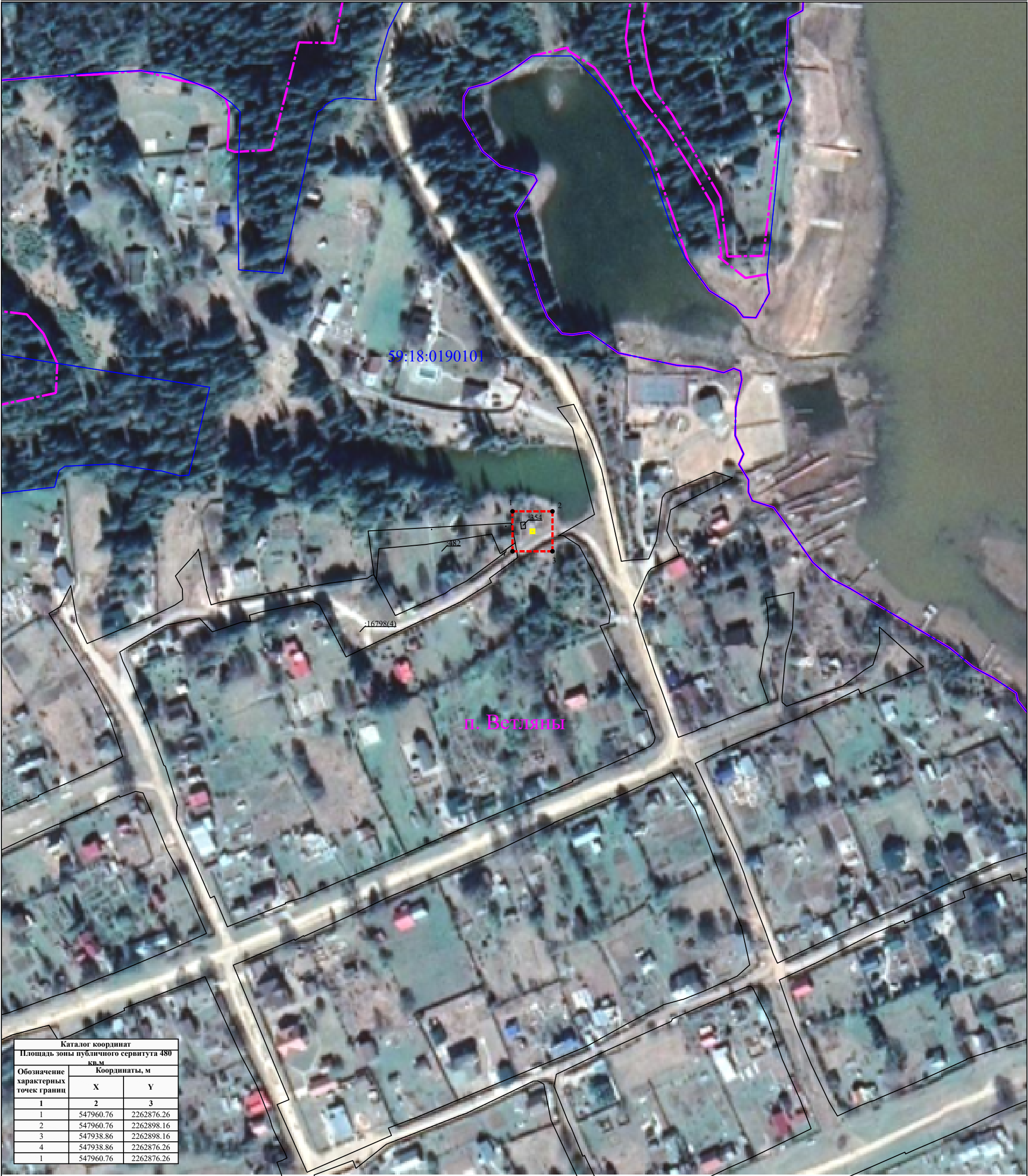


Схема расположения границ публичного сервитута
для эксплуатации объекта
ТП-10206



УСЛОВНЫЕ ОБОЗНАЧЕНИЯ

- границы устанавливаемого публичного сервитута
- ось линии, контур объекта
- границы муниципального образования, населенных пунктов
- границы кадастрового квартала
- границы земельных участков, попадающих в зону публичного сервитута
- 1

 - обозначение характерной точки границы устанавливаемого публичного сервитута
- :123

 - кадастровый номер земельного участка
- 59:32:0000000

 - кадастровый номер квартала
- г. Пермь

 - наименование муниципального образования, населенного пункта

Масштаб 1:2000